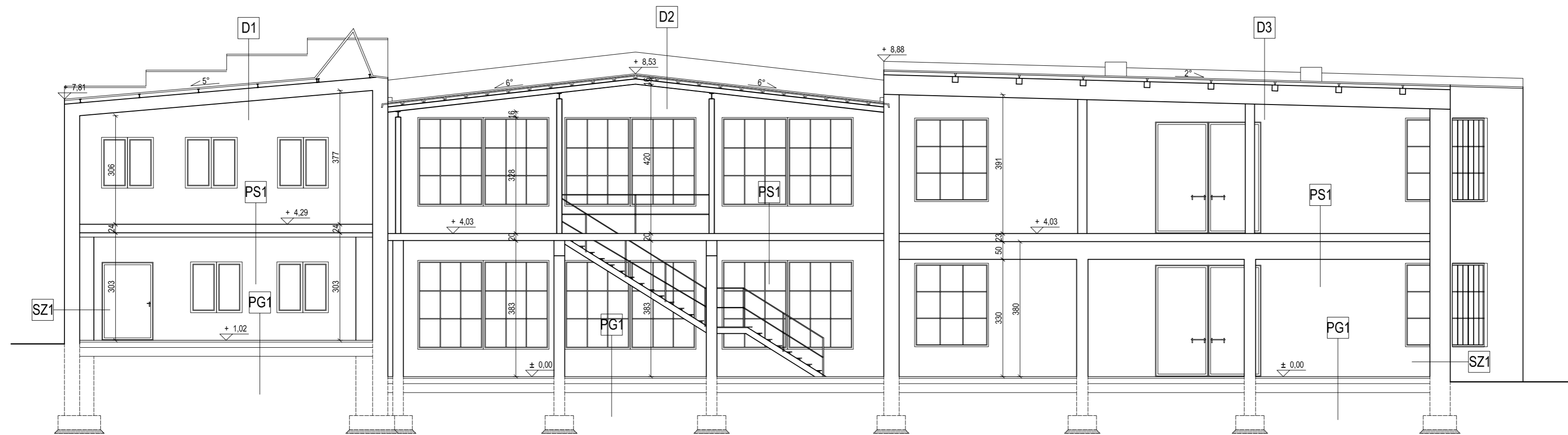


Przekrój P-1

Skala 1:100



ŚCIANY

SZ1 - ŚCIANA ZEWNĘTRZNA		
1	tynek zewnętrzny	
2	mur z cegły pełnej	43,0cm
3	tynek wewnętrzny / terakota na kleju	

PODŁOGI

PS1 - PODŁOGA NA STROPIE		
1	posadzka betonowa	
2	strop żelbetowy	

PG1 - PODŁOGA NA GRUNCIE		
1	posadzka betonowa	1-2cm
2	warstwy podbudowy i izolacyjne nie podlegają inwentaryzacji	

DACH

D1 - DACH		
1	pokrycie blacha falista	
2	dwuteownik	10,0cm
3	konstrukcja żelbetowa	36,0cm

D2 - DACH		
1	papa asfaltowa	
2	plyty korkowe	
3	konstrukcja stalowa	

D3 - DACH		
1	papa asfaltowa	
2	plyty korkowe	
3	konstrukcja stalowa	
4	konstrukcja żelbetowa	

UWAGI:

1. Wymiary podano w [cm].
2. Wymiary i rzędnę sprawdzić na budowie.

Obiekt:	<b>BUDYNEK PRODUKCYJNO-MAGAZYNOWY</b>		
Lokalizacja:	NOWE, DZ. NR 1122/1, 1123/1		
Inwestor:			

ZESPÓŁ PROJEKTOWY		Data:	kwiecień 2017
Projektant:			
Opracował:			

Faza:	INWENTARYZACJA	Branża:	ARCHITEKTURA	SKALA:	1:100
Nazwa rysunku:				NR RYS.	1.4
<b>RZUT DACHU</b>					